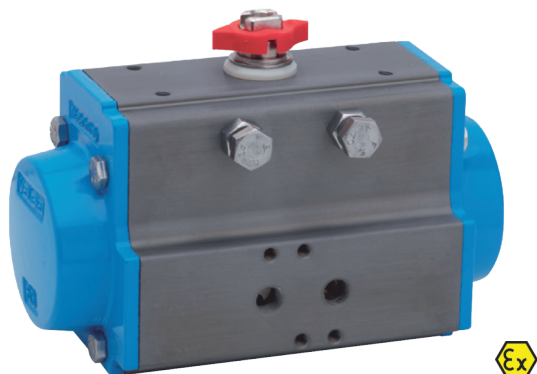


PNEUMATISKA MANÖVERDON



Dubbelverkande, 0-90°



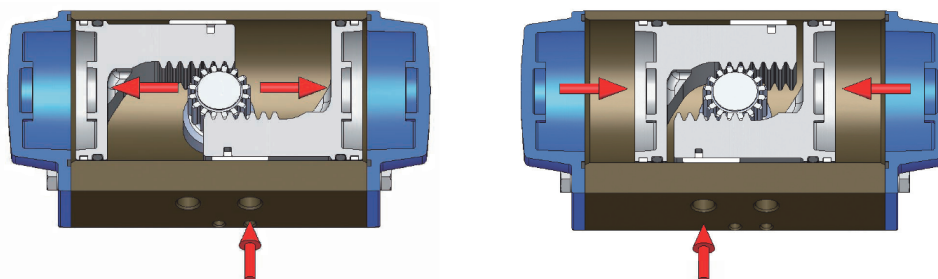
Serie DA

Dubbelverkande manöverdon för automatisering av kulventiler och vridspjäll.
Montage mot ventil enligt ISO5211.
Luft öppnar ventilen, luft stänger ventilen.
Förberedd för montage av ändlägesbox och styrventil enl. Namurstandard.
Manöverdonen är godkända enligt SIL3.

Teknisk Specifikation

Styrtryck:	2,5 - 8 bar
Styrmedium:	Luft
Temperaturområde:	-20...+85°C
Ändlägesjustering:	±5° i öppet och stängt läge
Hus:	Hårdloxerad aluminium
Gavlar:	Polyesterlackerad aluminium
Spindel:	Kemiskt förnicklat stål
Kolvar:	Aluminium
Tätningar:	NBR och POM
Övrigt:	ATEX II 2 G/D c T6

Funktionsprincip



Vridmoment (Nm)

Styrtryck (bar)	2,5	3,0	4,0	5,0	5,5	6,0	7,0	8,0
Benämning								
DA032	3,5	4,2	6,0	7,5	8,0	9,0	10,0	11,5
DA052	9,0	11,0	14,5	18,5	20,0	22,0	26,0	30,0
DA063	15,5	19,0	26,0	33,0	36,0	39,5	46,5	53,5
DA075	29,0	35,0	47,5	60,0	66,0	72,0	84,5	97,0
DA085	41,5	50,5	68,5	87,0	96,0	105,0	123,0	141,0
DA100	66,0	80,0	108,0	136,0	150,0	164,5	193,0	221,0
DA115	109,0	132,0	179,0	226,0	249,0	272,0	319,0	366,0
DA125	143,5	174,0	235,0	297,0	327,0	358,0	419,0	481,0
DA140	205,0	246,0	328,0	410,0	451,0	493,0	575,0	657,0
DA160	287,0	344,0	458,0	573,0	630,0	688,0	802,0	917,0
DA180	395,0	474,0	632,0	789,0	868,0	947,0	1105,0	1263,0
DA200	532,0	638,0	851,0	1063,0	1170,0	1276,0	1489,0	1701,0
DA230	879,0	1055,0	1406,0	1758,0	1934,0	2109,0	2461,0	2812,0
DA270	1292,0	1550,0	2067,0	2584,0	2842,0	3101,0	3617,0	4134,0
DA330	2299,0	2759,0	3679,0	4599,0	5059,0	5519,0	6438,0	7358,0

Tillval

Lågtemperaturutförande: -40...+85°C. Högtemperaturutförande: -20...+150°C