

MAGNETVENTILER

3/2-vägs pilotventil



BE1M

Normalt stängd direktstyrd magnetventil för enkel- eller blockmontage.

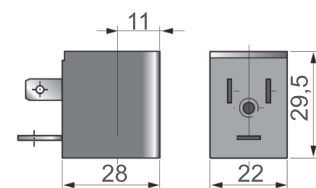
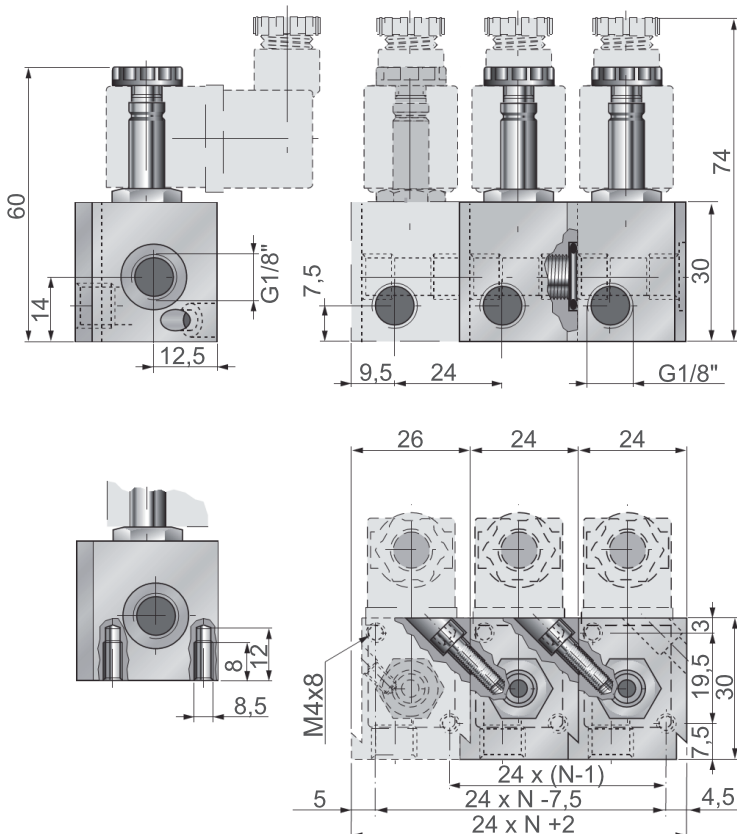
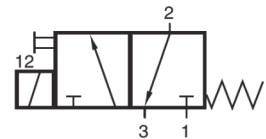
Vid spänning lyfts ankaret från pilohålet och öppnar ventilen. Ventilen stänger med fjäderkraft.

Lämplig som styrventil till enkelverkande kolvsättesventiler och pneumatiska cylindrar.

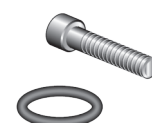
Magnetventilen är försedd med handmanöver.

Teknisk Specifikation

Tryckområde:	0 - 10 bar
Säte:	Ø 1,2 mm
Flödeskapacitet:	80NI/min
Anslutning:	Invändig gänga 1/8"
Standardspänningar:	24, 110, 230V/50-60Hz ±10% 2,5W 12, 24VDC ±10% 3,5VA
Temperaturområde:	Omgivningstemperatur: -20...+50°C Mediatemperatur: 0...+40°C
Ventilhus:	Aluminium, anodiserad
Innerdelar:	Mässing, stål, NBR
Relativ inkopplingstid:	100% ED-VDE0580
Skyddsklass:	IP65 enligt DIN EN 60529
Elektrisk anslutning:	Kontakt enl DIN 436 50 typ B (medföljer ej)
Vikt:	0,12 Kg
Övrigt:	Handmanöver med vred



MS - Elspole



KM-BE - Montagesats