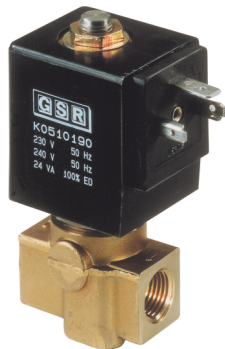


# MAGNETVENTILER



## 2/2-vägs direktstyrd




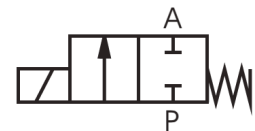
### Serie 52







Normalt stängd direktstyrd magnetventil för neutrala gaser och vätskor.

Vid spänning lyfts ankaret från sätet och öppnar ventilen. Ventilen stänger med fjäderkraft.

### Teknisk Specifikation

|                         |  |
|-------------------------|--|
| Tryckområde:            | 0-90 bar (se tabell)   |
| Anslutning:             | Invändig gänga enligt DIN ISO 228  |
| Standardspänningar:     | 24, 110, 230V/50-60Hz ±10%<br>12, 24, 110VDC ±10%  |
| Temperaturområde:       | -10...+80°C vid 35°C omgivningstemperatur  |
| Viskositet:             | Max 22 mm <sup>2</sup> /s  |
| Ventilhus:              | Mässing  |
| Innerdelar:             | Mässing och rostfritt stål 1.4104 (AISI430F)   |
| Sätetätning:            | FKM  |
| Inbyggnadsläge:         | Valfritt   |
| Relativ inkopplingstid: | 100% ED-VDE0580  |
| Skyddsklass:            | IP65 enligt DIN EN 60529<br>ATEX II 2G EEx m II T4 / II 2D IP65 T130°C (Gäller ventil med  nedan) |



| Benämning   | G    | Säte mm | Kv m <sup>3</sup> /h | Tryckområde bar | Effekt AC | Effekt DC |
|---|------|---------|----------------------|-----------------|-----------|-----------|
| 5232/1002/.182-..V/..Hz   | 1/8" | 2,0     | 0,13                 | 0-15            | 10,5/11VA | 6,8W      |
| 5242/1002/.182-..V/..Hz   | 1/4" | 2,0     | 0,13                 | 0-15            | 10,5/11VA | 6,8W      |
| 5242/1002/.032-..V/..Hz   | 1/4" | 2,0     | 0,13                 | 0-40            | 18/19VA   | 11W       |
| 5242/1002/.012-..V/..Hz   | 1/4" | 2,0     | 0,13                 | 0-90            | 24VA      | 18,5W     |
| 5244/1002/.032-..V/..Hz   | 1/4" | 3,0     | 0,20                 | 0-15            | 18/19VA   | 11W       |
| 5244/1002/.012-..V/..Hz   | 1/4" | 3,0     | 0,20                 | 0-30            | 24VA      | 18,5W     |
| 5245/1002/.032-..V/..Hz   | 1/4" | 4,0     | 0,35                 | 0-8             | 18/19VA   | 11W       |
| 5245/1002/.012-..V/..Hz   | 1/4" | 4,0     | 0,35                 | 0-16            | 24VA      | 18,5W     |
| 5246/1002/.032-..V/..Hz   | 1/4" | 5,0     | 0,50                 | 0-5             | 18/19VA   | 11W       |
| 5246/1002/.012-..V/..Hz   | 1/4" | 5,0     | 0,50                 | 0-10            | 24VA      | 18,5W     |
| 5232/1002/.178-..V/..Hz  | 1/8" | 2,0     | 0,13                 | 0-10            | 5,3VA     | 5,2W      |
| 5242/1002/.178-..V/..Hz  | 1/4" | 2,0     | 0,13                 | 0-10            | 5,3VA     | 5,2W      |
| 5242/1002/.148-..V/..Hz  | 1/4" | 2,0     | 0,13                 | 0-55            | 8,5VA     | 10W       |
| 5244/1002/.148-..V/..Hz  | 1/4" | 3,0     | 0,20                 | 0-20            | 8,5VA     | 10W       |
| 5245/1002/.148-..V/..Hz  | 1/4" | 4,0     | 0,35                 | 0-10            | 8,5VA     | 10W       |
| 5246/1002/.148-..V/..Hz  | 1/4" | 5,0     | 0,50                 | 0-6             | 8,5VA     | 10W       |
| 5232/1002/.012-NO-..V/..Hz *)   | 1/8" | 2,0     | 0,13                 | 0-22            | 24VA      | 18,5W     |
| 5242/1002/.012-NO-..V/..Hz *)   | 1/4" | 2,0     | 0,13                 | 0-22            | 24VA      | 18,5W     |
| 5244/1002/.012-NO-..V/..Hz *)   | 1/4" | 3,0     | 0,20                 | 0-10            | 24VA      | 18,5W     |
| 5245/1002/.012-NO-..V/..Hz *)   | 1/4" | 4,0     | 0,35                 | 0-5             | 24VA      | 18,5W     |

\*) NO - Spänningslöst öppet utförande

### Övriga utföranden

Sätetätning av EPDM, PTFE eller PEEK

Spänningslöst öppet utförande, NO

Handmanöver för manuell öppning och stängning av ventil

Högtemperaturutförande för mediatemperatur upp till +130°C

Högtryckutförande för mediatryck upp till 450bar