

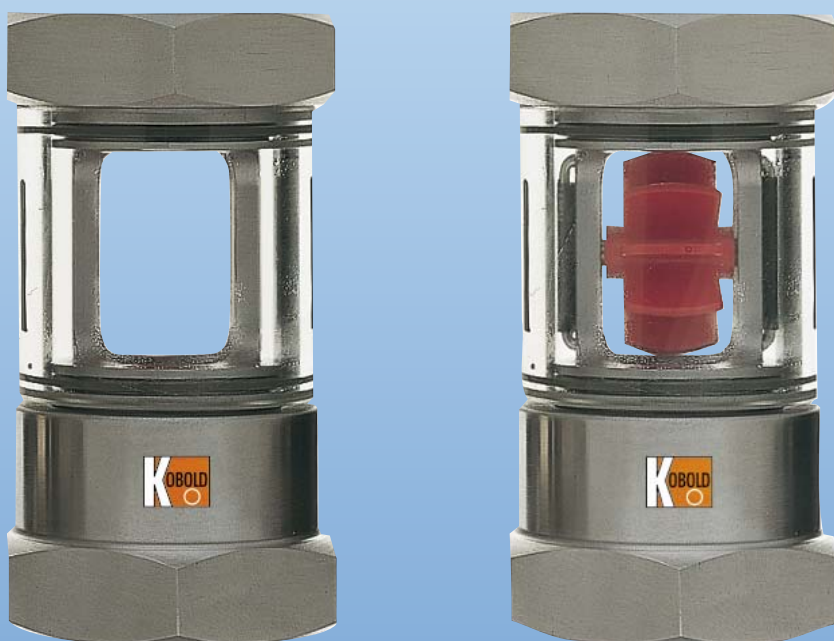


## Flödesinsikator för Vätskor



mätning  
•  
övervakning  
•  
analys

DAH



- Viskositet: 1 - 150 mm<sup>2</sup>/s
- Indikeringsområde:  
0,4-4 ... 8-100 l/min vatten
- p<sub>max</sub>: 16 bar; t<sub>max</sub>: 100 °C
- Anslutning:  
G ¼ ... G 1 ½ invändig;  
¼" ... 1 ½" NPT
- Material:  
mässing, syrafast stål



96

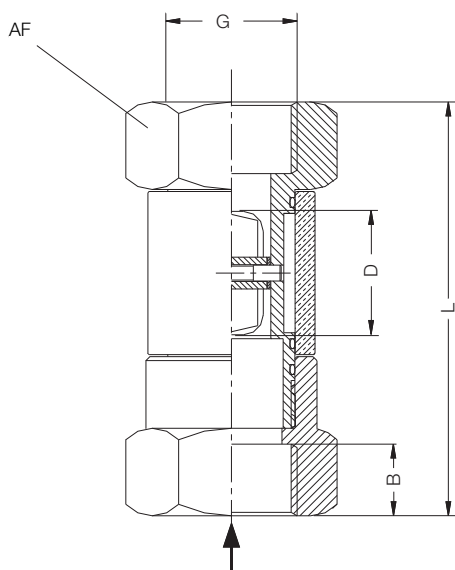
Kobold bolag i världen:

ARGENTINA, ÖSTERRIKE, BELGIEN, KANADA, CHILE, KINA, COLOMBIA, TJECKIEN, DOMINIKANSKA REPUBLIKEN, EGYPTEN, FRANKRIKE, TYSKLAND, STORBRITANNIEN, UNGERN, INDIEN, INDONESIA, ITALIEN, MALAYSIA, MEXICO, NEDERLÄNDERNA, PERU, POLEN, RUMÄNIEN, SINGAPORE, SYDKOREA, SPANIEN, SCHWEIZ, TAIWAN, TUNISIEN, TURKIET, USA, VIETNAM

Kompauto Nordic AB  
Fläderstigen 1  
771 43 Ludvika  
Huvudkontor:  
+46(0)10-1301000  
+46(0)240-611108  
info@kompauto.se  
www.kompauto.se

**Applikation**

KOBOLD's flödesindikatorer DAH används för vätskor i rörsystem. Indikatorerna har invändig gänga vid både in- och utlopp och kan beställas i mässing eller syrafast utförande.

**Dimensioner**

**Tekniska Data**
**Material**

Hus: förnicklad mässing (DAH-x1..) Syrafast stål 1.4305 (DAH-x2..)  
 Inlopp: förnicklad mässing (DAH-x1..) Syrafast stål 1.4305 (DAH-x2..)  
 Siktglas: borsilikat glas  
 O-Ring: NBR (DAH-x1..) FPM (DAH-x2..)  
 Rotor: POM (DAH-x1..) PTFE (DAH-x2..)  
 Rotoraxel: Syrafast stål 1.4305

Modell	Nominell storlek DN [mm]	Invändig gänga G	Invändig gänga NPT	Gänglängd B DIN 3852 [mm]	Total längd L [mm]	Bredd över anslutning AF [mm]
DAH-...01H	8	¼	¼"	12	71	36
DAH-...02H	10	⅜	⅜"	12	71	36
DAH-...03H	15	½	½"	14	86	46
DAH-...04H	20	¾	¾"	16	94	46
DAH-...05H	25	1	1"	18	104	46
DAH-...06H	32	1 ¼	1 ¼"	20	120	65
DAH-...07H	40	1 ½	1 ½"	22	130	65

**Flödesindikator med Rotor**

**Beställningsmall** (Exempel: DAH-1101H R08)

DN	Indikeringsområde Vatten [l/min]	Δ P vid Q <sub>max</sub> [bar]	p <sub>max</sub> [PN]	t <sub>max</sub> [°C]	Vikt [kg]	Modell		Anslutningsgंगा	
						Förnicklad mässing med rotor	Syrafast stål med rotor	G	NPT
¼"	0,4 - 4	0,25	16	100	0,3	DAH-1101H..	DAH-1201H..	R08	N08
⅜"	0,6 - 8	0,25	16	100	0,28	DAH-1102H..	DAH-1202H..	R10	N10
½"	1 - 12	0,25	16	100	0,6	DAH-1103H..	DAH-1203H..	R15	N15
¾"	1 - 25	0,25	16	100	0,65	DAH-1104H..	DAH-1204H..	R20	N20
1"	1,6 - 40	0,25	16	100	0,7	DAH-1105H..	DAH-1205H..	R25	N25
1 ¼"	8 - 80	0,25	16	100	1,5	DAH-1106H..	DAH-1206H..	R32	N32
1 ½"	8 - 100	0,25	16	100	1,6	DAH-1107H..	DAH-1207H..	R40	R40

**Flödesindikator utan Rotor**

**Beställningsmall** (Exempel: DAH-2201H R08)

DN	Q <sub>N</sub> [l/min]	Δ P vid Q <sub>max</sub> [bar]	p <sub>max</sub> [PN]	t <sub>max</sub> [°C]	Vikt [kg]	Modell		Anslutningsgंगा	
						Förnicklad mässing utan rotor	Syrafast stål utan rotor	G	NPT
¼"	8,3	0,2	16	100	0,3	DAH-2101H..	DAH-2201H..	R08	N08
⅜"	11,1	0,2	16	100	0,28	DAH-2102H..	DAH-2202H..	R10	N10
½"	31,5	0,2	16	100	0,6	DAH-2103H..	DAH-2203H..	R15	N15
¾"	38,0	0,2	16	100	0,65	DAH-2104H..	DAH-2204H..	R20	N20
1"	36,5	0,2	16	100	0,7	DAH-2105H..	DAH-2205H..	R25	N25
1 ¼"	125	0,2	16	100	1,5	DAH-2106H..	DAH-2206H..	R32	N32
1 ½"	125	0,2	16	100	1,6	DAH-2107H..	DAH-2207H..	R40	R40